



JPA

JORNADA
PARA O
AMANHÃ



MARAJÓ
TERRITÓRIO
CRIATIVO



26

APOIO:



PARCERIA EXECUTIVA:

PERIFACON

REALIZAÇÃO:

INSTITUTO
MONDÔ

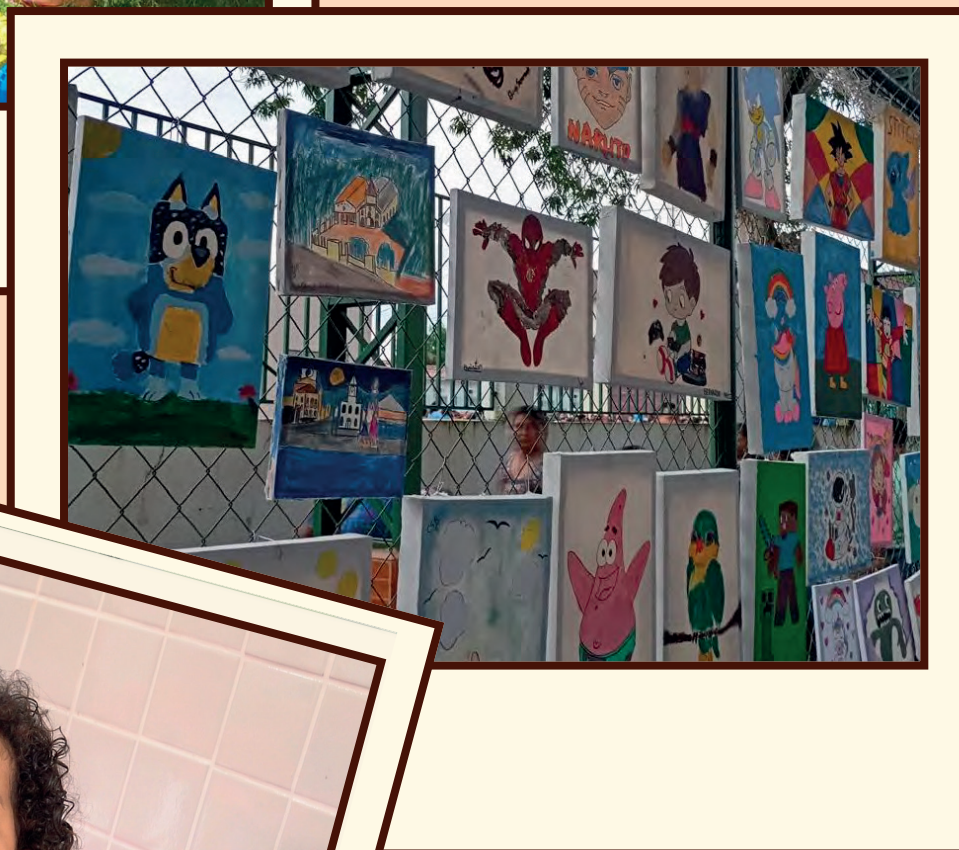


A **Jornada Para o Amanhã (JPA)** é uma iniciativa do **Instituto Mondó**, desenvolvida em parceria com a **Secretaria Municipal de Educação de Breves (SEMED)**, com o objetivo de fortalecer o vínculo entre escola, estudantes, famílias e comunidade, promovendo a educação como um eixo estratégico de transformação social.

A proposta busca consolidar a escola como um espaço de diálogo, participação e construção coletiva de soluções para os desafios educacionais e sociais presentes nos territórios.



COMO FUNCIONA? 🔍



Ao longo de suas edições, a **Jornada Para o Amanhã** tem fortalecido o ambiente escolar ao ampliar o diálogo entre escola e comunidade e estimular projetos coletivos que valorizam cultura, sustentabilidade, cidadania e desenvolvimento social, promovendo a corresponsabilidade entre os atores e consolidando a escola como polo de desenvolvimento humano e comunitário; assim, a **JPA** se firma como uma estratégia institucional do **Instituto Mondó** para impulsionar a educação participativa e o desenvolvimento territorial, integrando poder público, parceiros e comunidade escolar, e reafirmando o compromisso com um futuro mais inclusivo, sustentável e colaborativo, no qual a educação é central para a transformação das realidades locais.



MARAJÓ TERRITÓRIO CRIATIVO 26

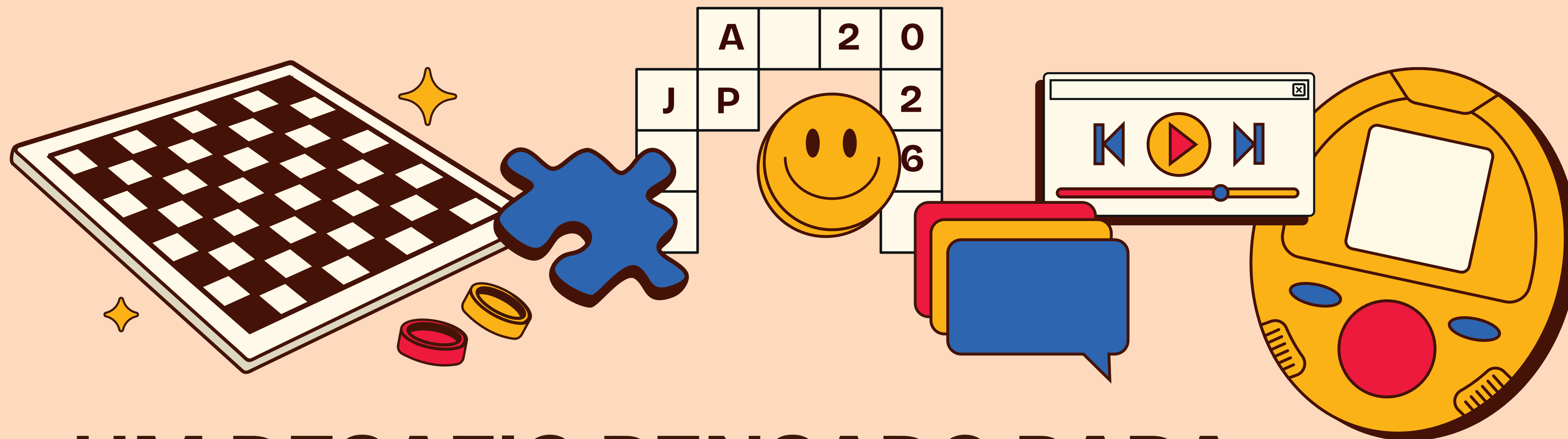
Neste ano, a **JPA** será estruturada em **duas etapas** – uma em cada semestre – e terá como mote central **o ano mundial da criatividade no Brasil**.

O conceito geral irá tratar as habilidades criativas como ferramentas para a aprendizagem, a expansão dos horizontes pessoais e coletivos e uma poderosa força para mudanças sociais urgentes para o nosso tempo.

EDUCAÇÃO CIDADÃ

CRIATIVIDADE

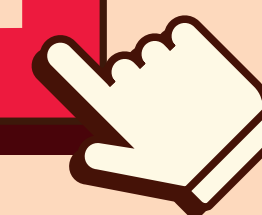
SUSTENTABILIDADE



UM DESAFIO PENSADO PARA APRENDER ENQUANTO SE DIVERTE.

Vamos explorar o universo estimulante e multicriativo da cultura dos jogos, animes e histórias em quadrinhos, buscando trazer para a pauta os temas transversais da **JPA**, que tocam assuntos como empatia, respeito ao território, colaboração, engajamento cívico e compromisso com a preservação ambiental, tudo com uma roupagem nova e contextualizada.

EM PARCERIA COM
PERIFACON





A Instituição responsável pelo maior
**FESTIVAL DE CULTURA
PARA JOVEM NAS** **PERIFACON**
PERIFERIAS DO BRASIL

Virá à Breves para, juntos, cocriamos novos modos de expandir todo o potencial criativo presente em cada cidadão brevense – do menor ao maior.

A partir de referências conhecidas e amadas por todos, iremos refletir e celebrar com toda a comunidade escolar, por meio de formação para professores e gestores, e atividades dinâmicas e cheias de intenção desenhadas especialmente para cada idade!

PARA ZONAS RURAIS E URBANAS

Educação Infantil

Fundamental I

ANOS INICIAIS

Fundamental II

ANOS FINAIS

Ensino Médio

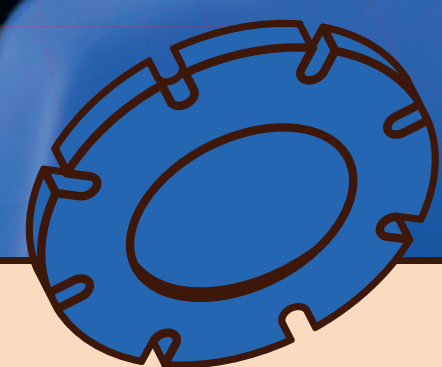
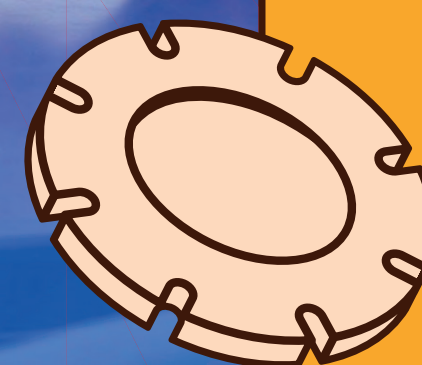
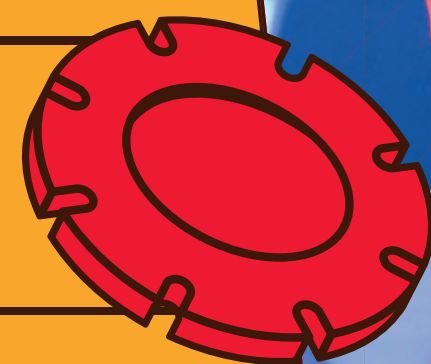
26

NOVIDADES!

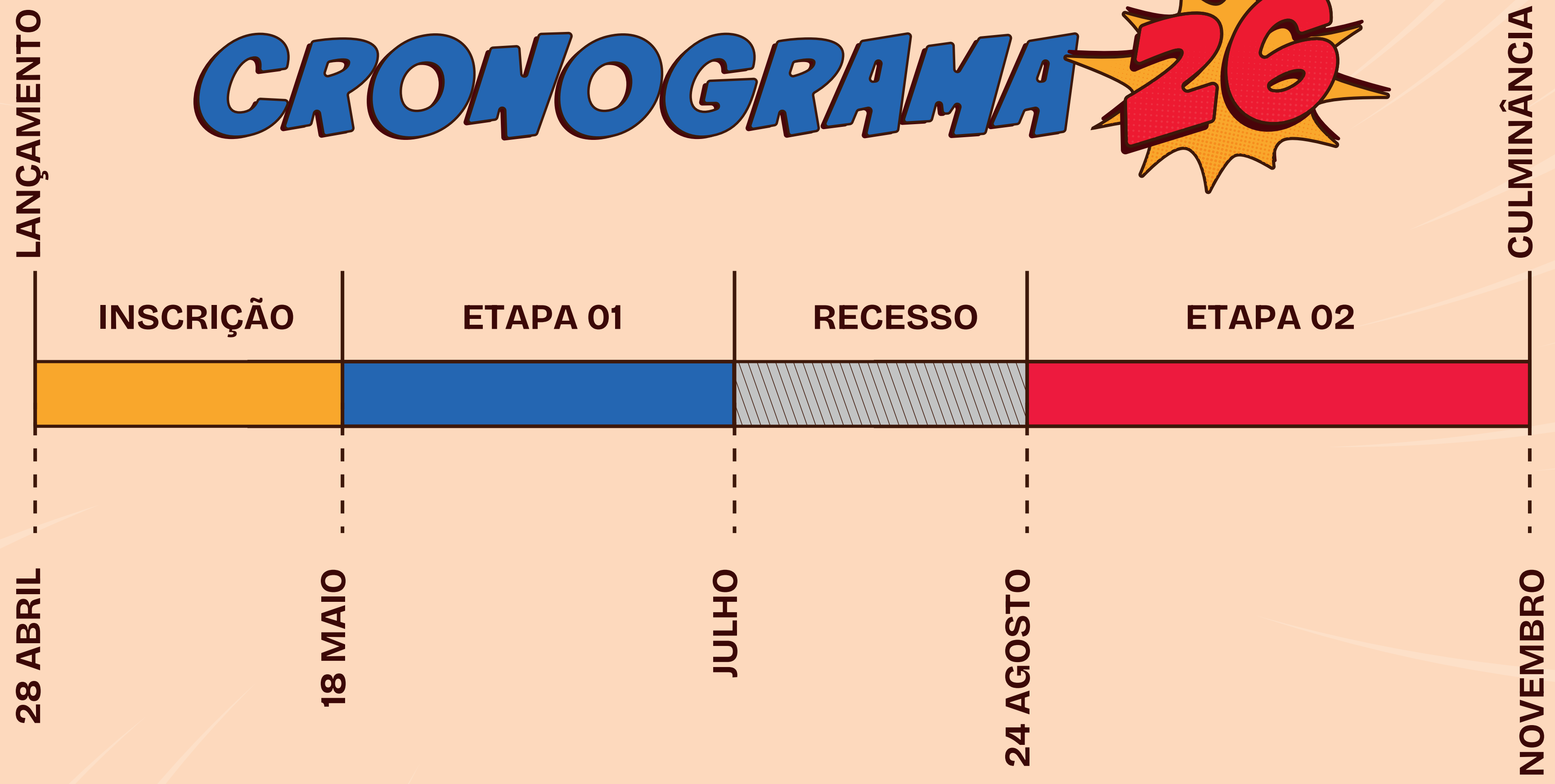
Agora o EJA (Educação Para Jovens e Adultos) também fará parte da JPA!

EDITAL COMPLETO

JPA



CRONOGRAMA 26



INSCRIÇÕES

DE 28/04 A 20/05

Inscreva sua escola em qualquer modalidade! Não há limites.

*As turmas devem conter um quantitativo mínimo de 10 alunos e podem ser uma **turma fechada** (6ºA, 3ºB, etc.) ou **mista** (ex: 6 alunos do 2º A + 4 alunos do 2ºB).



ETAPA 01

DE 18/05 A 18/06

01 Formação em métodos criativos e gameficação com o **PERIFACON®**.

01 Mapeamento sobre o repertório cultural dos atores da comunidade escola, realizado pela escola.

ETAPA 02

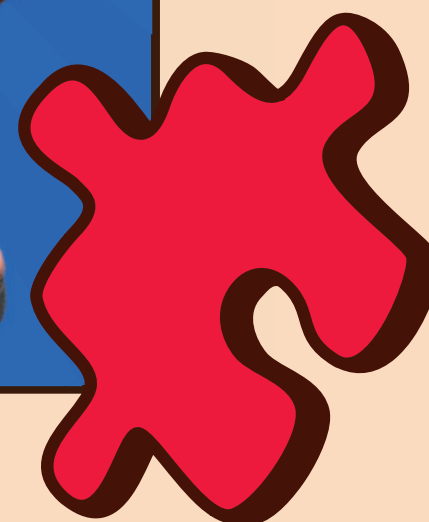
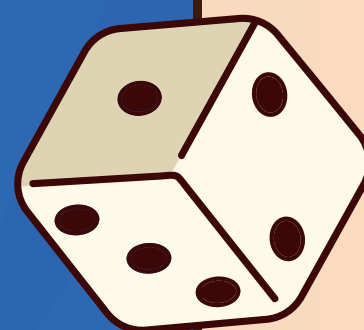
DE 24/08 A 24/09

Realização de laboratórios cocriativos com mentoria **PERIFACON®**.

Participação garante pontos e presença no Festival Marajó Criativo!

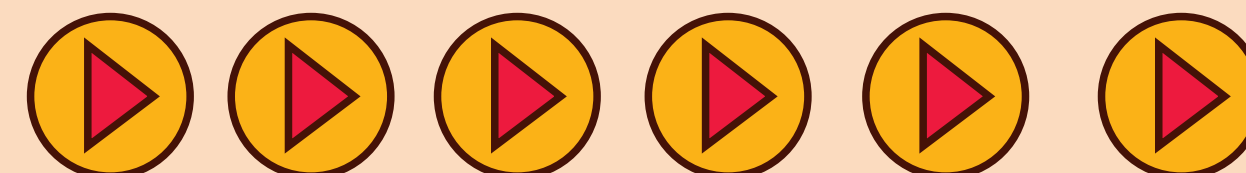


PREMIAÇÕES!



ESCOLAS, ALUNOS E PROFESSORES +ENGAJADOS...

SERÃO
RECONHE-
CIDOS! :)



Incluindo a construção de uma **LUDOTECA***
COMPLETA para a escola vencedora e prêmios
para os segundos lugares na **Zona Rural** e
Urbana!

O QUE É UMA LUDOTECA? 🔍

*Espaço físico perene que irá abrigar uma sala com jogos, materiais pedagógicos, livros e equipamentos audiovisuais para uso irrestrito da comunidade!



Uma mescla de **culminância** com **Festival Cultural**.

Criaremos um espaço onde as escolas apresentarão seus trabalhos e celebraremos toda a Jornada experienciada durante o ano.

O festival contará ainda com bate-papos, campeonatos de games, apresentações de artistas locais, feirinha criativa e muito mais!

APOIO:



PARCERIA EXECUTIVA:

PERIFACON

REALIZAÇÃO:

INSTITUTO
MONDÔ

JPA

JORNADA
PARA O
AMANHÃ



APOIO:



PARCERIA EXECUTIVA:

PERIFACON

REALIZAÇÃO:

INSTITUTO
MONDÔ

INSCREVA A SUA ESCOLA!

